



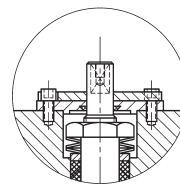
Ball valve type Wafer

Válvula de bola tipo Wafer

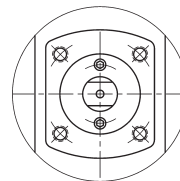
General features / Características generales

- Construction DIN PN10 to PN40 and ANSI 150/300 lbs
 - Manual or automatic operation (electric or pneumatic actuator)
 - Leak test as per EN 12266 part.1-2 and BS 6755 part 1.
 - Top flange as per ISO 5211.
 - "Fire safe" upon request
 - Standard construction materials are: carbon steel and stainless steel.
 - Special alloys can be supplied upon request.
- Construcción según DIN PN10 a PN40 y ANSI 150/300 lbs
 - Mando manual y automático (eléctrico o neumático)
 - Pruebas de estanqueidad según EN 12266 part.1 y 2 y BS 6755 Part.1
 - Brida superior según ISO 5211
 - "Fire safe" bajo demanda
 - Materiales de construcción: fundición de acero al carbono y acero inoxidable.
 - Aleaciones especiales bajo demanda.

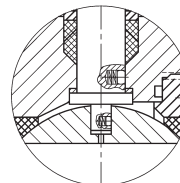
Design advantages / Ventajas del diseño



Top flange ISO 5211
Brida superior ISO 5211



Guided stem
Eje guiado

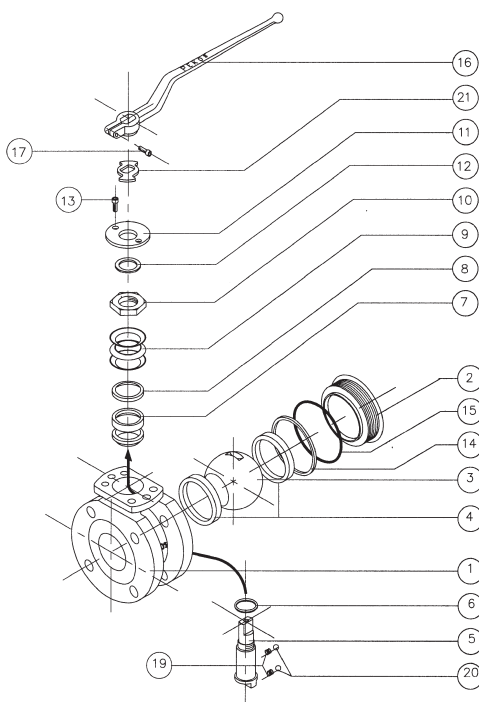


Stem packing
MAINTENANCE FREE
Estopada del eje LIBRE
DE MANTENIMIENTO

Anti-blow out stem
Eje no eyectable

Antistatic device
Eje antiestático

Standard construction materials / Materiales de construcción estándar



Item	Description	Descripción	Can.	Fig. 94 TTT	Fig. 96 TTT
1	Body 1	Cuerpo 1	1	1.0619	1.4408
2	Body 2	Cuerpo 2	1	A-105	1.4401
3	Bola	Ball	1	1.4408	1.4408
4	Seats	Asientos	2	PTFE	PTFE
5	Stem	Eje	1	1.4401	1.4401
6	Stem washer	Junta eje	1	PTFE + FV	PTFE + FV
7	Packing ring	Estopada	2	PTFE	PTFE
8	Gland packing	Anillo prensa	1	1.4401	1.4401
9	Spring washer	Arandela muelle	3	1.4310	1.4310
10	Stem nut	Tuerca eje	1	1.4305	1.4305
11	Cover	Tapa	1	1.4408	1.4408
12	Cover ring	Anillo tapa	1	PTFE	PTFE
13	Cover bolt	Tornillo tapa	2	8.8	A4-70
14	Body seal	Junta cuerpo	1	PTFE	PTFE
15	O-ring Body	Jun.Tórica cuerpo	1	Buna	Buna
16	Handle	Maneta	1	1.0351	1.0351
17	Handle bolt	Tornillo maneta	1	8.8	8.8
19	Spring	Muelle	2	1.4319	1.4319
20	Ball	Bola	2	1.4401	1.4401
21	Stop plate	Arandela tope	1	1.0503	1.0503

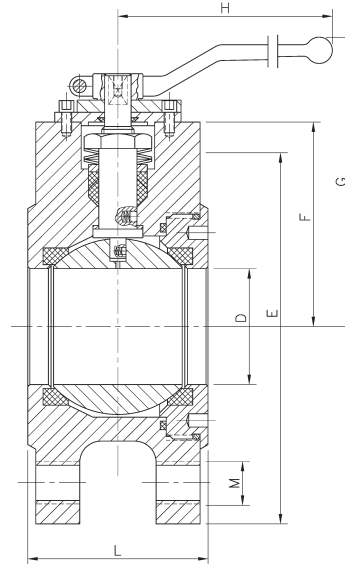
Dimensions / Dimensiones

DIN (PN16)

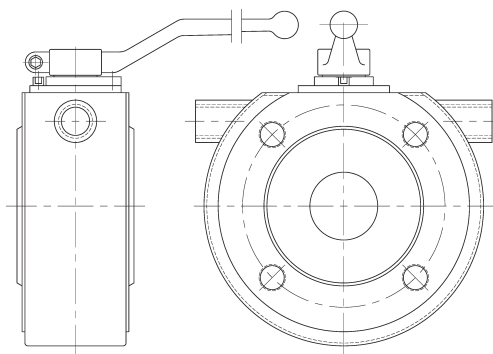
DN	D	L	E	F	G	H	M	Houles/ Taladros	ISO 5211	Weigth/ Peso (Kg)
15	15	35	95	37	102	185	M12	4	F03	1,7
20	20	35	105	37	102	185	M12	4	F03	2,3
25	25	43	115	41	106	185	M12	4	F03	2,9
32	32	51	140	63	115	185	M16	4	F05	4
40	38	64	150	75	129	185	M16	4	F05	5,1
50	50	85	165	83	137	293	M16	4	F07	8
65	64	103	185	97	150	293	M16	4	F07	11,3
80	76	120	200	110	185	350	M16	8	F10	16,4
100	98	155	220	126	200	350	M16	8	F10	23

ANSI (150 lbs)

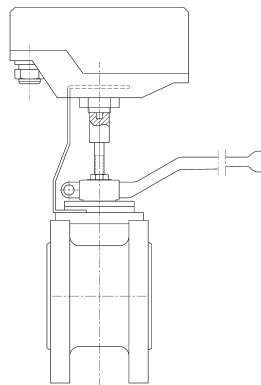
DN	D	L	E	F	G	H	M	Houles/ Taladros	ISO 5211	Weigth Peso (Kg)
1/2"	15	35	95	37	102	185	1/2" w	4	F03	1.7
3/4"	20	35	105	37	102	185	1/2" W	4	F03	2,3
1"	25	43	115	41	106	185	1/2"W	4	F03	2.9
1 1/2"	38	64	150	75	129	185	1/2"W	4	F05	5.1
2"	50	85	165	83	137	293	5/8"W	4	F07	8
2 1/2"	64	103	185	97	150	293	5/8"W	4	F07	11.3
3"	76	120	200	110	185	350	5/8" W	4	F10	16.4
4"	98	155	220	126	200	350	5/8" W	8	F10	23



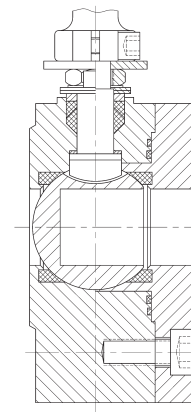
Others / Varios



Heating jacket
Cámara calefacción



Limit switch
Final de carrera



Sampling valve
Toma muestras

Pekos Valves S.A.

C/ Rec del Molinar, 9 - Poligono Ind. El Circuit
08160 Montmeló - Barcelona (Spain)

Tel. : (+34) 93 579 93 70
Fax. : (+34) 93 579 92 44

valvulas@pekos.es
www. pekos.es